



Pamięci USB 6

Usługi 40

MP3/MP4 48





Ramki LCD 56

Myszki 60

Akcesoria USB 68

Elektronika 74

Oznaczenia użyte w katalogu:

-  - Obudowa dostępna we wszystkich kolorach pantone
-  - Kolor biały
-  - Kolor czarny
-  - Obudowa w dwóch kolorach

Prezentowane w katalogu oznaczenia kolorów nie są dokładnym ich odzwierciedleniem na produkcie, a jedynie pewnym ich przybliżeniem.

Mimo dołożenia wszelkich starań w przygotowaniu bieżącej oferty, nie gwarantujemy niezmienności produktów oraz specyfikacji zawartych w katalogu.

PD-1



Materiał: aluminium/plastik
 Wymiary: 72 x 25 x 9,5 mm
 Znakowanie: tampon, grawer, CMYK
 Powierzchnia logo: 32 x 11 mm - led; 36 x 11 mm

PD-2



Materiał: aluminium/plastik
 Wymiary: 68 x 21,35 x 10 mm
 Znakowanie: tampon, grawer, CMYK
 Powierzchnia logo: 31 x 15 mm - led; 39 x 15 mm

PD-3



Materiał: aluminium/plastik
 Wymiary: 62,25 x 18,6 x 9 mm
 Znakowanie: tampon, grawer, CMYK
 Powierzchnia logo: 36 x 16 mm

PD-7



Materiał: aluminium/plastik
 Wymiary: 67,5 x 21,1 x 8,9 mm
 Znakowanie: tampon, grawer, CMYK
 Powierzchnia logo: 28 x 15 mm - led; 36 x 15 mm

PD-8



Materiał: plastik
 Wymiary: 72,2 x 20 x 8,3 mm
 Znakowanie: tampon, grawer, CMYK
 Powierzchnia logo: 23 x 10 mm

PD-4



Materiał: aluminium/plastik
 Wymiary: 49 x 17 x 7,1 mm
 Znakowanie: tampon, grawer
 Powierzchnia logo: 25 x 13 mm - led; 30 x 13 mm

PD-5



Materiał: aluminium/plastik
 Wymiary: 69,1 x 20,5 x 9 mm
 Znakowanie: tampon, grawer, CMYK
 Powierzchnia logo: 33 x 12 mm

**OD 64MB
 DO 32GB**
 Dostępne różne
 pojemności
 w zależności
 od modelu
 pamięci USB.

PD-9



Materiał: metal/plastik
 Wymiary: 53,3 x 23,1 x 8,8 mm
 Znakowanie: tampon, grawer, CMYK
 Powierzchnia logo: 30 x 16 mm

PD-10



Materiał: plastik
 Wymiary: 69,6 x 21,4 x 11,9 mm
 Znakowanie: tampon, grawer, CMYK
 Powierzchnia logo: 21 x 8 mm

PD-11



Materiał: plastik
 Wymiary: 63,7 x 22,5 x 10,35 mm
 Znakowanie: tampon, grawer, CMYK
 Powierzchnia logo: 15 x 13 mm

PD-12



Materiał: plastik
 Wymiary: 60,3 x 23,8 x 12,2 mm
 Znakowanie: tampon, grawer, CMYK
 Powierzchnia logo: 18 x 8 mm

PD-13



Materiał: plastik
 Wymiary: 76 x 23,8 x 7,5 mm
 Znakowanie: tampon, grawer, CMYK
 Powierzchnia logo: 40 x 10 mm - naklejka; 40 x 15 mm

PD-6



Materiał: aluminium/plastik
 Wymiary: 55,4 x 19,2 x 10,9 mm
 Znakowanie: tampon, grawer, CMYK
 Powierzchnia logo: 25 x 13 mm

Dostawa w 48h!



PD-14

Dostawa w 48h!

Materiał: metal/plastik
 Wymiary: 64,4 x 21,4 x 11,7 mm
 Znakowanie: tampon, grawer, CMYK
 Powierzchnia logo: 28 x 10 mm

PD-16



Materiał: plastik
 Wymiary: 51 x 21,4 x 11,7 mm
 Znakowanie: tampon, grawer, CMYK
 Powierzchnia logo: 25 x 13 mm

PD-17



Materiał: plastik
 Wymiary: 60,1 x 18,2 x 8,9 mm
 Znakowanie: tampon, grawer, CMYK
 Powierzchnia logo: 30 x 9 mm

PD-18



Materiał: aluminium/plastik
 Wymiary: 71,6 x 10,5 x 7,3 mm
 Znakowanie: tampon, grawer, CMYK
 Powierzchnia logo: 50 x 10 mm

PD-19



Materiał: aluminium/plastik
 Wymiary: 57 x 18 x 8 mm
 Znakowanie: tampon, grawer, CMYK
 Powierzchnia logo: 28 x 10 mm

PD-20



Materiał: plastik
 Wymiary: 44 x 44,5 x 15,4 mm
 Znakowanie: tampon, grawer, CMYK
 Powierzchnia logo: 20 x 20 mm

PD-21



Materiał: aluminium/plastik
 Wymiary: 63,3 x 23 x 10,5 mm
 Znakowanie: tampon, grawer, CMYK
 Powierzchnia logo: 50 x 18 mm

PD-24



Materiał: aluminium/plastik
 Wymiary: 59 x 17 x 7,1 mm
 Znakowanie: tampon, grawer, CMYK
 Powierzchnia logo: 32 x 10 mm - led; 38 x 10 mm

PD-27



Materiał: metal/aluminium
 Wymiary: 54,7 x 17 x 10,5 mm
 Znakowanie: tampon, grawer, CMYK
 Powierzchnia logo: 30 x 16 mm

PD-22



Materiał: aluminium/plastik
 Wymiary: 66 x 11,6 x 11,3 mm
 Znakowanie: tampon, grawer, CMYK
 Powierzchnia logo: 36 x 11 mm

PD-25



Materiał: aluminium/plastik
 Wymiary: 57,3 x 25,6 x 9 mm
 Znakowanie: tampon, grawer, CMYK
 Powierzchnia logo: 28 x 14 mm

PD-28



Materiał: plastik
 Wymiary: 64,4 x 20,4 x 10,5 mm
 Znakowanie: tampon, grawer, CMYK
 Powierzchnia logo: 30 x 15 mm; 30 x 12 mm

PD-23



Materiał: aluminium/plastik
 Wymiary: 65,4 x 30 x 9,1 mm
 Znakowanie: tampon, grawer, CMYK
 Powierzchnia logo: 45 x 14 mm

PD-26



Materiał: plastik
 Wymiary: 57 x 21,7 x 8 mm
 Znakowanie: tampon, grawer, CMYK
 Powierzchnia logo: 25 x 18 mm

PD-29



Materiał: aluminium/plastik
 Wymiary: 67 x 20 x 5,4 mm
 Znakowanie: tampon, grawer, CMYK
 Powierzchnia logo: 62 x 12 mm

PD-31



Wyjątkowo solidny.



Materiał: plastik
 Wymiary: 65 x 20 x 8 mm
 Znakowanie: tampon, grawer, CMYK
 Powierzchnia logo: 28 x 12 mm

PD-30



Materiał: aluminium/plastik
 Wymiary: 55 x 12,2 x 8,9 mm
 Znakowanie: tampon, grawer, CMYK
 Powierzchnia logo: 40 x 14 mm

PD-32



Materiał: plastik/lusterko
 Wymiary: 55 x 17 x 8 mm
 Znakowanie: tampon, grawer
 Powierzchnia logo: 35x10mm

PD-33



Materiał: aluminium
 Wymiary: 50 x 17 x 7 mm
 Znakowanie: tampon, grawer, CMYK
 Powierzchnia logo: 23 x 10 mm; 30 x 10 mm

PD-34



Materiał: aluminium
 Wymiary: 60 x 17 x 7 mm
 Znakowanie: tampon, grawer, CMYK
 Powierzchnia logo: 32x10mm; 38x10mm

PD-35



Materiał: plastik
 Wymiary: 66 x 19,9 x 9,2 mm
 Znakowanie: tampon
 Powierzchnia logo: 33 x 13 mm

PD-36



Materiał: metal/plastik
 Wymiary: 54 x 18 x 10 mm
 Znakowanie: tampon, grawer, CMYK
 Powierzchnia logo: 30 x 11 mm

PD-38



Materiał: plastik/metal
 Wymiary: 76,5 x 25 x 11 mm
 Znakowanie: tampon
 Powierzchnia logo: 15 x 6 mm; 30 x 12 mm

PD-39



Materiał: plastik/metal
 Wymiary: 58 x 18 x 10 mm
 Znakowanie: tampon, CMYK
 Powierzchnia logo: 38 x 10 mm

PD-50



Materiał: plastik/metal
 Wymiary: 56,5 x 19 x 10 mm
 Znakowanie: tampon, grawer, CMYK
 Powierzchnia logo: 10 x 10 mm; 32 x 6 mm

PD-51



Materiał: plastik
 Wymiary: 62,7 x 18 x 13,3 mm
 Znakowanie: tampon, grawer, CMYK
 Powierzchnia logo: 20 x 13 mm; 27 x 15 mm

PD-52



Materiał: metal
 Wymiary: 57 x 18 x 8 mm
 Znakowanie: tampon, grawer, CMYK

PD-53



Materiał: plastik
 Wymiary: 73 x 20 x 7 mm
 Znakowanie: tampon, CMYK
 Powierzchnia logo: 37 x 12 mm

PD-54



Materiał: plastik
 Wymiary: 75 x 21 x 11 mm
 Znakowanie: tampon
 Powierzchnia logo: 20 x 11 mm

PD-55



Materiał: aluminium
 Wymiary: 60 x 17 x 8 mm
 Znakowanie: tampon, grawer, CMYK
 Powierzchnia logo: 35 x 9 mm; 38 x 9 mm

PD-56



Materiał: plastik
Wymiary: 57,5 x 17,5 x 8 mm
Znakowanie: tampon, CMYK
Powierzchnia logo: 33 x 14 mm

PD-57



Materiał: plastik
Wymiary: 54 x 16,5 x 9,5 mm
Znakowanie: tampon
Powierzchnia logo: 28 x 13 mm

PD-58



Materiał: plastik
Wymiary: 57 x 22 x 12 mm
Znakowanie: tampon
Powierzchnia logo: 18 x 12 mm

PD-63



Materiał: plastik/metal
Wymiary: 50 x 29 x 13 mm
Znakowanie: tampon, grawer, CMYK
Powierzchnia logo: 43 x 18 mm

PD-64



Materiał: plastik/metal
Wymiary: 50 x 29,5 x 13 mm
Znakowanie: tampon, grawer, CMYK
Powierzchnia logo: 43 x 17 mm

PD-65



Materiał: plastik/metal
Wymiary: 51 x 25 x 14,5 mm
Znakowanie: tampon, grawer, CMYK
Powierzchnia logo: 43 x 17 mm

PD-59



Materiał: plastik
Wymiary: 53,5 x 19,5 x 9,2 mm
Znakowanie: tampon
Powierzchnia logo: 20 x 9 mm; 20 x 16 mm

PD-60



Materiał: plastik/metal
Wymiary: 50 x 22 x 12,2 mm
Znakowanie: tampon, grawer, CMYK
Powierzchnia logo: 25 x 14 mm

PD-61



Materiał: plastik
Wymiary: 64 x 22 x 11 mm
Znakowanie: tampon
Powierzchnia logo: 33 x 11 mm

PD-66



Materiał: plastik/metal
Wymiary: 51 x 30 x 13,5 mm
Znakowanie: tampon, grawer, CMYK
Powierzchnia logo: 43 x 17 mm

PD-67



Materiał: plastik
Wymiary: 57 x 21,5 x 9 mm
Znakowanie: tampon
Powierzchnia logo: 48 x 14 mm

PD-68



Materiał: plastik
Wymiary: 75 x 22 x 12,8 mm
Znakowanie: tampon
Powierzchnia logo: 38 x 13 mm

PD-62



Materiał: metal
Wymiary: 42 x 27,5 x 8 mm
Znakowanie: tampon, grawer
Powierzchnia logo: 37 x 15 mm

PD-69



Materiał: plastik
Wymiary: 71 x 24 x 11 mm
Znakowanie: tampon
Powierzchnia logo: 35 x 10 mm

PD-70



Materiał: plastik
Wymiary: 70 x 20 x 19 mm
Znakowanie: tampon
Powierzchnia logo: 35 x 11 mm

PD-71



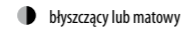
Materiał: plastik
Wymiary: 61 x 18 x 9 mm
Znakowanie: tampon
Powierzchnia logo: 25 x 11 mm; 34 x 11 mm

PD-72



Materiał:	plastik
Wymiary:	62 x 40 x 10 mm
Znakowanie:	tampon
Powierzchnia logo:	35 x 17 mm

PD-73



Materiał:	plastik
Wymiary:	59 x 26 x 10 mm
Znakowanie:	tampon
Powierzchnia logo:	20 x 18 mm; 30 x 18 mm

PD-77



Materiał:	plastik
Wymiary:	63 x 20 x 9 mm
Znakowanie:	tampon
Powierzchnia logo:	30 x 12 mm

PD-79



Materiał:	aluminium
Wymiary:	56 x 16,5 mm
Znakowanie:	tampon, grawer

PD-80



Materiał:	aluminium
Wymiary:	51 x 16 mm
Znakowanie:	tampon, grawer
Powierzchnia logo:	18 x 8 mm

PD-74



Materiał:	silikon
Wymiary:	39 x 39 x 11 mm
Znakowanie:	tampon
Powierzchnia logo:	30 x 17 mm

PD-75



Materiał:	plastik/metal
Wymiary:	77,5 x 20 x 11,5 mm
Znakowanie:	tampon, grawer
Powierzchnia logo:	70 x 14 mm

PD-78



Materiał:	plastik
Wymiary:	73,5 x 27,5 x 10 mm
Znakowanie:	tampon
Powierzchnia logo:	40 x 23 mm

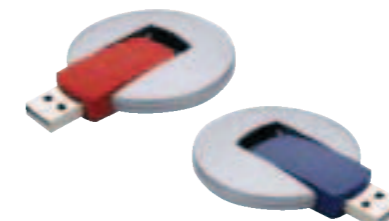


PD-81



Materiał:	plastik
Wymiary:	77,5 x 25 x 9 mm
Znakowanie:	tampon
Powierzchnia logo:	

PD-82



Materiał:	plastik
Wymiary:	średnica 50 mm
Znakowanie:	tampon
Powierzchnia logo:	28 x 13 mm

PD-83



Materiał:	plastik
Wymiary:	61,5 x 22 x 8 mm
Znakowanie:	tampon
Powierzchnia logo:	28 x 15 mm; 33 x 15 mm

PD-76

Atrakcyjny wzór.



Materiał:	plastik
Wymiary:	60,6 x 20 x 11 mm
Znakowanie:	tampon
Powierzchnia logo:	35 x 10 mm; 35 x 13 mm

PD-84



Materiał:	plastik
Wymiary:	51 x 24 x 11 mm
Znakowanie:	tampon
Powierzchnia logo:	28 x 13 mm

PD-85



Materiał:	drewno
Wymiary:	78 x 17,5 mm
Znakowanie:	tampon
Powierzchnia logo:	41 x 10 mm

PD-91

Duża powierzchnia logo.



Materiał:	plastik/metal
Wymiary:	53 x 24 x 8,5 mm
Znakowanie:	tampon, grawer, CMYK
Powierzchnia logo:	48 x 18 mm

PD-86



Materiał:	plastik
Wymiary:	61 x 18 x 8 mm
Znakowanie:	tampon
Powierzchnia logo:	44 x 15 mm

PD-87



Materiał:	plastik
Wymiary:	50 x 24,5 x 9 mm
Znakowanie:	tampon
Powierzchnia logo:	21 x 18 mm; 25 x 18 mm

PD-88



Materiał:	plastik
Wymiary:	59 x 18 x 10 mm
Znakowanie:	tampon
Powierzchnia logo:	28 x 11 mm

PD-92



Materiał:	silikon
Wymiary:	42 x 18 x 9 mm
Znakowanie:	tampon
Powierzchnia logo:	10 x 12 mm, 18 x 12 mm

PD-101



Materiał:	silikon
Wymiary:	211 x 18 x 8 mm
Znakowanie:	tampon
Powierzchnia logo:	22 x 13 mm; 165 x 13 mm

PD-89



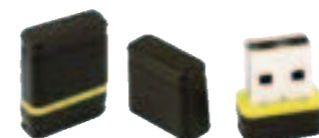
Materiał:	plastik/metal
Wymiary:	52 x 17,5 x 9,5 mm
Znakowanie:	tampon
Powierzchnia logo:	29 x 14 mm

PD-89.1



Materiał:	plastik/metal
Wymiary:	56 x 17,5 x 9,5 mm
Znakowanie:	tampon
Powierzchnia logo:	32 x 14 mm

PD-90



Materiał:	plastik
Wymiary:	21 x 16 x 7 mm
Znakowanie:	tampon
Powierzchnia logo:	7 x 10 mm

PD-105



Materiał:	plastik
Wymiary:	65 x 23 mm
Znakowanie:	tampon
Powierzchnia logo:	20 x 6 mm

PD-106



Materiał:	plastik
Wymiary:	48,5 x 44 x 15 mm
Znakowanie:	tampon
Powierzchnia logo:	18 x 11 mm

PD-106.1



Materiał:	plastik
Wymiary:	48,5 x 44 x 15 mm
Znakowanie:	tampon
Powierzchnia logo:	18 x 11 mm

PD-107



Materiał: smyczka (złączka: plastik)

Wymiary: 75 x 33 x 23 mm

Znakowanie: tampon

Powierzchnia logo: 20 x 17 mm plastik

PD-108



Materiał: plastik

Wymiary: 45 x 39 mm

Znakowanie: tampon

Powierzchnia logo: 10 x 10 mm

PD-110

Podświetlane logo!



Materiał: plastik

Wymiary: 75 x 22 x 12,8 mm

Znakowanie: podświetlenie

Powierzchnia logo: 15 x 10 mm – led; 38 x 13 mm

PD-109

Prawdziwy Jeans!



Materiał: jeans

Wymiary: 81,4 x 31,7 x 16 mm

Znakowanie: grawer

Powierzchnia logo: 24 x 7 mm

PD-114



Materiał: plastik

Wymiary: 53,6 x 27,6 x 14,35

Znakowanie: tampon

Powierzchnia logo: 15 x 7 mm

PD-115



Materiał: metal

Wymiary: 131 x 18 mm

Znakowanie: tampon, grawer

Powierzchnia logo: 45 x 12 mm

PD-116



Materiał: silikon

Wymiary: 220 x 24 x 10 mm

Znakowanie: tampon

Powierzchnia logo: 28 x 8 mm

PD-111



Materiał: plastik

Wymiary: 59,5 x 11 x 15,3 mm

Znakowanie: tampon

Powierzchnia logo: 45 x 8 mm

PD-112



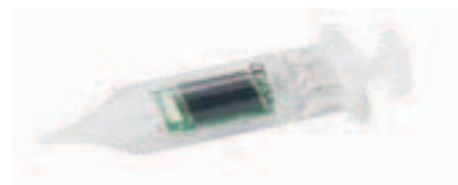
Materiał: plastik

Wymiary: 72 x 19,6 mm

Znakowanie: tampon

Powierzchnia logo: 30 x 10 mm

PD-113



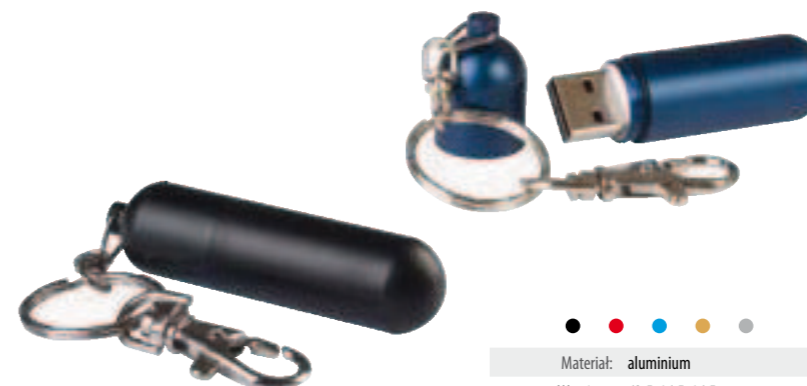
Materiał: plastik

Wymiary: 96,5 x 29 mm

Znakowanie: tampon

Powierzchnia logo: 28 x 10 mm

PD-117



Materiał: aluminium

Wymiary: 63,5x16,5x16,5 mm

Znakowanie: tampon, grawer

Powierzchnia logo: 30 x 10 mm

PD-120



Materiał: metal

Wymiary: 95 x 18 x 8 mm

Znakowanie: tampon, grawer

Powierzchnia logo: 40 x 8 mm

PD-121

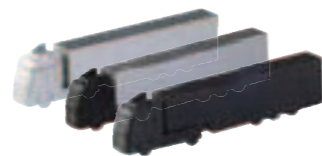


Dowolny, pełnokolorowy emblemat reagujący miganiem na światło!



Materiał:	plastik
Wymiary:	61 x 20 x 11,5 mm
Znakowanie:	tampon, grawer
Powierzchnia logo:	32 x 12 mm

PD-122



Materiał:	plastik
Wymiary:	76 x 18 x 9 mm
Znakowanie:	tampon, grawer
Powierzchnia logo:	55 x 10 mm

PD-123



Materiał:	metal
Wymiary:	60 x 16 x 16 mm
Znakowanie:	tampon, grawer
Powierzchnia logo:	32 x 5 mm

PD-132



Podświetlane logo!



Materiał:	plastik
Wymiary:	71 x 24 x 11 mm
Znakowanie:	tampon, podświetlenie
Powierzchnia logo:	25 x 9 mm

PD-133



Materiał:	metal
Wymiary:	89 x 16,5 mm
Znakowanie:	tampon
Powierzchnia logo:	12 x 10 mm, 27 x 10 mm

PD-133.1



Materiał:	metal
Wymiary:	77 x 16,5 mm
Znakowanie:	tampon
Powierzchnia logo:	10 x 10 mm, 27 x 10 mm

PD-126



Wodoodporna obudowa.



Materiał:	plastik/silikon
Wymiary:	65 x 24 x 10,5 mm
Znakowanie:	tampon
Powierzchnia logo:	32 x 6 mm

PD-127



Materiał: plastik - różne płyny i pływalki

Wymiary: 68 x 28 x 16 mm

Znakowanie:	tampon
Powierzchnia logo:	38 x 12 mm

PD-128



Materiał:	plastik
Wymiary:	63 x 42,5 x 24 mm
Znakowanie:	tampon
Powierzchnia logo:	20 x 12 mm

PD-135



Materiał:	plastik
Wymiary:	53 x 26 x 14 mm
Znakowanie:	tampon
Powierzchnia logo:	36 x 18 mm

PD-136



Podświetlane logo!



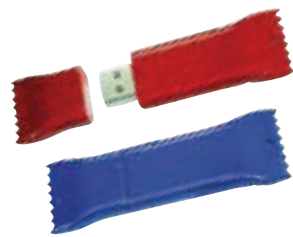
Materiał:	plastik
Wymiary:	58 x 20,5 x 9 mm
Znakowanie:	podświetlenie
Powierzchnia logo:	28 x 11 mm

PD-137



Materiał:	silikon
Wymiary:	67 x 21 x 13 mm
Znakowanie:	tampon
Powierzchnia logo:	20 x 10 mm

PD-129



Materiał:	plastik
Wymiary:	76,3 x 20,5 x 8 mm
Znakowanie:	tampon

PD-130



Materiał: plastik (różne płyny i pływalki)

Wymiary: 80 x 28 x 15 mm

Znakowanie:	tampon
Powierzchnia logo:	55 x 20 mm

PD-131



Ciężka, metalowa sztabka dostępna także bez wytłoczeń.



Materiał:	metal
Wymiary:	61 x 22 x 12 mm
Znakowanie:	grawer
Powierzchnia logo:	59 x 9 mm

PD-138



Materiał:	silikon
Wymiary:	50 x 59 x 8,5 mm
Znakowanie:	tampon
Powierzchnia logo:	30 x 15 mm

PD-140



Materiał:	silikon
Wymiary:	45,5 x 25 x 12 mm
Znakowanie:	tampon
Powierzchnia logo:	11 x 9 mm

PD-141



Materiał: korek

Wymiary:

Znakowanie:	tampon
Powierzchnia logo:	

PDn-1



Materiał: plastik
 Wymiary: 52,0 x 34,1 x 11,3 mm
 Znakowanie: naklejka 3D
 Powierzchnia logo: średnica 26mm

PDn-2



Materiał: plastik
 Znakowanie: naklejka 3D

PDn-22



Materiał: plastik
 Znakowanie: naklejka 3D

PDn-23



Materiał: plastik
 Znakowanie: naklejka 3D

PDn-24



Materiał: plastik
 Znakowanie: naklejka 3D

PDn-3



Materiał: plastik
 Znakowanie: naklejka 3D

PDn-4



Materiał: plastik
 Znakowanie: naklejka 3D

Idea wypukłości.

Wypukłe naklejki to niezwykle trwały sposób na umieszczenie dowolnej grafiki na pamięci USB.

Stwórz oryginalny upominek.

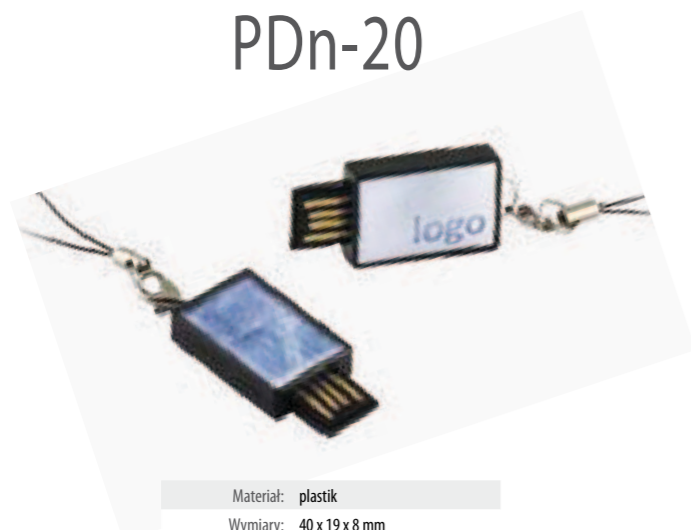
Do wykorzystania praktycznie cała powierzchnia pamięci, nadruk możliwy w pełnym kolorze i po obu stronach.

PDn-30



Materiał: plastik
 Wymiary: 56 x 17,5 x 9,5 mm
 Znakowanie: naklejka 3D
 Powierzchnia logo: 34 x 14 mm

PDn-20



Materiał: plastik
 Wymiary: 40 x 19 x 8 mm
 Znakowanie: naklejka 3D
 Powierzchnia logo: 26 x 17 mm

PDn-21



Materiał: plastik
 Znakowanie: naklejka 3D

PDn-31



Naklejka 3D po jednej stronie, z drugiej obszar na pełnokolorowy, reagujący na światło miganiem emblemat.

Materiał: plastik
 Wymiary: 61 x 20 x 11,5 mm
 Znakowanie: naklejka 3D
 Powierzchnia logo: 26 x 17 mm

PDm-3



●
 Materiał: stal polerowana
 Wymiary: 57,4 x 13,3 x 8 mm
 Znakowanie: tampon, grawer, CMYK
 Powierzchnia logo: 26 x 12mm; 43 x 8mm

PDm-4



●
 Materiał: stal polerowana
 Wymiary: 52,6 x 20,6 x 8 mm
 Znakowanie: tampon, grawer, CMYK
 Powierzchnia logo: 25 x 13 mm

PDm-5



●
 Materiał: stal polerowana
 Wymiary: 52 x 13 x 5 mm
 Znakowanie: tampon, grawer, CMYK
 Powierzchnia logo: 28 x 10 mm; 30 x 10 mm

PDm-11



● błyszczący
 Materiał: stal nierdzewna
 Wymiary: 58 x 15 x 7 mm
 Znakowanie: grawer
 Powierzchnia logo: 28 x 6 mm

PDm-12



●
 Materiał: stal nierdzewna
 Wymiary: 60,5 x 14 x 7 mm
 Znakowanie: tampon, grawer
 Powierzchnia logo: 33 x 10 mm

PDm-13



●
 Materiał: stal nierdzewna
 Wymiary: 62 x 24,5 x 8 mm
 Znakowanie: tampon, grawer
 Powierzchnia logo: 34 x 14 mm

PDm-6



●
 Materiał: stal polerowana
 Wymiary: 54 x 19,5 x 8,5 mm
 Znakowanie: tampon, grawer
 Powierzchnia logo: 18 x 17 mm

PDm-7



● ●
 Materiał: stal polerowana
 Wymiary: 56,3 x 15 x 7 mm
 Znakowanie: tampon, grawer
 Powierzchnia logo: 28 x 10 mm; 30 x 10 mm

PDm-8



● ●
 Materiał: stal polerowana
 Wymiary: 51,7 x 20 x 10,4 mm
 Znakowanie: tampon, grawer, CMYK
 Powierzchnia logo: 30 x 16 mm

PDm-16

Dostawa w 48h!



●
 Materiał: stal nierdzewna
 Wymiary: 54 x 16 x 7 mm
 Znakowanie: tampon, grawer
 Powierzchnia logo: 28 x 12 mm

PDm-9



●
 Materiał: stal polerowana
 Wymiary: 48 x 16 x 8 mm
 Znakowanie: tampon, grawer, CMYK
 Powierzchnia logo: 20 x 12 mm

PDm-10



● matowy
 Materiał: stal nierdzewna
 Wymiary: 56 x 14 x 6 mm
 Znakowanie: grawer
 Powierzchnia logo: 28 x 5 mm; 30 x 5 mm

PDm-14



●
 Materiał: stal nierdzewna
 Wymiary: 75,5 x 18 x 9 mm
 Znakowanie: tampon, grawer
 Powierzchnia logo: 26 x 16 mm; 30 x 16mm

PDm-15



●
 Materiał: stal nierdzewna
 Wymiary: 44 x 17 x 10,5 mm
 Znakowanie: tampon, grawer
 Powierzchnia logo: 29 x 13 mm; 17 x 13 mm

PDm-17



●
 Materiał: stal nierdzewna
 Wymiary: 54 x 16 x 7 mm
 Znakowanie: tampon, grawer
 Powierzchnia logo: 29 x 11 mm

PDm-18



Materiał: stal nierdzewna
Wymiary: 42 x 18 x 8 mm
Znakowanie: tampon, grawer
Powierzchnia logo: 23 x 14 mm

PDm-19



Materiał: stal nierdzewna
Wymiary: 56 x 24 x 5 mm
Znakowanie: tampon, grawer
Powierzchnia logo: 40 x 8 mm (lub 19 x 11 mm);
36 x 8 mm (lub 19 x 11 mm)

PDm-20



Materiał: stal nierdzewna
Wymiary: 61 x 27 x 6 mm
Znakowanie: tampon, grawer
Powierzchnia logo: 29 x 8 mm

PDm-21



Materiał: stal nierdzewna
Wymiary: 60 x 25 x 5 mm
Znakowanie: tampon, grawer
Powierzchnia logo: 26 x 8 mm;

PDm-22



Solidny i praktyczny.

Materiał: stal nierdzewna
Wymiary: 76 x 33,5 x 4,5 mm
Znakowanie: tampon, grawer
Powierzchnia logo: 37 x 8 mm

PDc-1



Materiał: aluminium/plastik
Wymiary: 86 x 54 x 6 mm
Znakowanie: tampon, grawer, CMYK
Powierzchnia logo: 72 x 24 mm; 40 x 36 mm

PDc-4.1



Materiał: aluminium
Wymiary: 85 x 54 x 3,5 mm
Znakowanie: tampon, grawer, CMYK
Powierzchnia logo: 80 x 49 mm

PDc-6



Materiał: aluminium
Wymiary: 75 x 47 x 3,5 mm
Znakowanie: tampon, grawer
Powierzchnia logo: 72 x 44 mm; 72 x 30 mm

Karty USB

PDc-3



Materiał: plastik
Wymiary: 87,6 x 55 x 5,2 mm
Znakowanie: tampon, grawer, CMYK
Powierzchnia logo: 72 x 26 mm; 42 x 38 mm

PDc-5



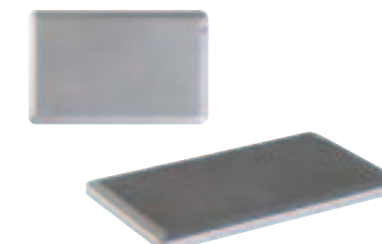
Materiał: plastik
Wymiary: 86 x 54,4 x 3,5 mm
Znakowanie: tampon, CMYK
Powierzchnia logo: 86 x 54 mm

PDc-7



Materiał: plastik
Wymiary: 84 x 52 x 2 mm
Znakowanie: tampon, CMYK
Powierzchnia logo: 84 x 52 mm

PDc-3.1



Materiał: plastik
Wymiary: 86 x 54 x 5,2 mm
Znakowanie: tampon, grawer, CMYK
Powierzchnia logo: 86 x 53mm; 42 x 38 mm

PDc-5.1



Materiał: plastik
Wymiary: 86 x 54 x 3,5 mm
Znakowanie: tampon, CMYK
Powierzchnia logo: 86 x 54 mm

PDs-1



Do wyboru kolor nitki



Materiał:	skóra
Wymiary:	90 x 29 x 17 mm
Znakowanie:	tampon, tłoczenie, grawer
Powierzchnia logo:	30 x 10 mm



PDs-5



Do wyboru kolor nitki



Materiał:	skóra/metal
Wymiary:	80 x 36 x 14,5 mm
Znakowanie:	tłoczenie, grawer
Powierzchnia logo:	skóra: 30 x 13 mm, 40 x 11 mm; metal: 20 x 14 mm, 38 x 14 mm



PDs-6



Materiał:	skóra/metal
Wymiary:	19,5 x 15 x 7 mm
Znakowanie:	tampon, grawer
Powierzchnia logo:	22 x 13 mm

PDs-2



Do wyboru kolor nitki



Dostawa w 48h!

Materiał:	skóra
Wymiary:	87 x 25 x 17 mm
Znakowanie:	tampon, tłoczenie, grawer
Powierzchnia logo:	35 x 12 mm

PDs-7

Atrakcyjny wzór.



Materiał:	skóra
Wymiary:	84 x 27 x 12 mm
Znakowanie:	tłoczenie
Powierzchnia logo:	37 x 11 mm, 10 x 11 mm

PDs-3



Do wyboru kolor nitki



Materiał:	skóra
Wymiary:	87 x 32 x 16 mm
Znakowanie:	tampon, tłoczenie, grawer
Powierzchnia logo:	45 x 18 mm

PDs-4



Materiał:	skóra
Wymiary:	220 x 18 mm
Znakowanie:	tłoczenie, grawer
Powierzchnia logo:	22 x 9 mm

PDs-8



Materiał:	skóra
Wymiary:	88 x 28 x 12 mm
Znakowanie:	tłoczenie
Powierzchnia logo:	38 x 11 mm, 11 x 11 mm

PDs-9



Materiał:	skóra
Wymiary:	72 x 28 x 12 mm
Znakowanie:	tłoczenie
Powierzchnia logo:	14 x 12 mm

PDs-10



Materiał:	skóra
Wymiary:	62 x 29,8 x 4,4 mm
Znakowanie:	tłoczenie
Powierzchnia logo:	35 x 14 mm

PDw-1



Materiał: drewno
Wymiary: 37 x 41 x 9 mm
Znakowanie: grawer
Powierzchnia logo: 35 x 17 mm

PDw-2



Materiał: drewno
Wymiary: 60,5 x 19 x 10 mm
Znakowanie: tampon, grawer
Powierzchnia logo: 38 x 14 mm

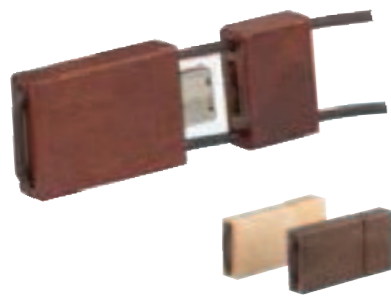
PDw-7

Atrakcyjny wzór.



Materiał: bambus
Wymiary: 61 x 28 x 10 mm
Znakowanie: tampon, grawer
Powierzchnia logo: 37 x 23 mm, 15 x 23 mm

PDw-3



Materiał: drewno
Wymiary: 56 x 27 x 11 mm
Znakowanie: grawer
Powierzchnia logo: 35 x 25 mm

PDw-4



Materiał: drewno
Wymiary: 68,6 x 27,4 x 10,25 mm
Znakowanie: tampon, grawer
Powierzchnia logo: 30 x 17 mm

PDw-8



Materiał: bambus
Wymiary: 59 x 35 x 10 mm
Znakowanie: tampon, grawer
Powierzchnia logo: 30 x 24 mm, 19 x 18 mm

PDw-9



Materiał: bambus
Wymiary: 67 x 20 mm
Znakowanie: tampon, grawer
Powierzchnia logo: 18 x 10 mm

PDw-5



Materiał: drewno
Wymiary: 60,5 x 18 x 8 mm
Znakowanie: tampon, grawer
Powierzchnia logo: 55 x 15 mm

PDw-6



Materiał: bambus
Wymiary: 61 x 18 x 10 mm
Znakowanie: tampon, grawer
Powierzchnia logo: 86 x 56 mm

PDw-10



Materiał: bambus
Wymiary: 74 x 19,5 mm
Znakowanie: tampon, grawer
Powierzchnia logo: 32 x 10 mm

PDw-11



Materiał: drewno
Wymiary: 44 x 35 x 10 mm
Znakowanie: tampon, grawer
Powierzchnia logo: 34 x 25 mm



PDd-CAM



●
 Materiał: metal lakierowany
 Wymiary: 147 x 19 mm
 Znakowanie: tampon, grawer
 Powierzchnia logo: 59 x 10 mm

PDd-2



● ●
 Materiał: metal lakierowany
 Wymiary: 143 x 18 mm
 Znakowanie: tampon, grawer
 Powierzchnia logo: 42 x 7 mm

PDd-3



● ●
 Materiał: metal lakierowany
 Wymiary: 143 x 18 mm
 Znakowanie: tampon, grawer
 Powierzchnia logo: 27 x 6 mm

PDd-1



●
 Materiał: metal
 Wymiary: 139 x 14,7 mm
 Znakowanie: tampon, grawer, CMYK
 Powierzchnia logo: 45 x 6 mm

PDd-4



●
 Materiał: metal
 Wymiary: 153 x 15,6 mm
 Znakowanie: tampon, grawer
 Powierzchnia logo: 45 x 10 mm

PDd-6



● ●
 Materiał: metal lakierowany
 Wymiary: 149 x 13,3 mm
 Znakowanie: tampon, grawer
 Powierzchnia logo: 35 x 10 mm

PDd-5



● ●
 Materiał: metal lakierowany
 Wymiary: 135 x 14 mm
 Znakowanie: tampon, grawer
 Powierzchnia logo: 25 x 10 mm

PDd-7



PDd-8



PDd-11



●
 Materiał: metal/guma
 Wymiary: 140 x 16 mm
 Znakowanie: tampon, grawer
 Powierzchnia logo: 42 x 7 mm

PDslim-1



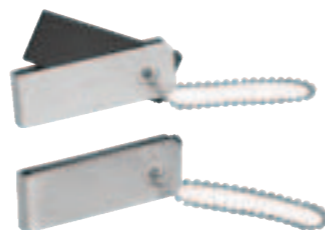
Materiał: plastik/metal
Wymiary: 33 x 15 x 5 mm
Znakowanie: tampon, grawer
Powierzchnia logo: 20 x 12mm

PDslim-2



Materiał: metal
Wymiary: 31 x 12 x 5 mm
Znakowanie: tampon, grawer
Powierzchnia logo: 21 x 11 mm

PDslim-3



Materiał: plastik/metal
Wymiary: 38 x 13 x 4 mm
Znakowanie: tampon, grawer
Powierzchnia logo: 25 x 11 mm

PDslim-8



Materiał: plastik/metal
Wymiary: 40,5 x 19 x 6 mm
Znakowanie: tampon, grawer
Powierzchnia logo: 34x8mm

PDslim-9



Materiał: plastik/metal
Wymiary: 32 x 15 x 6 mm
Znakowanie: tampon, grawer
Powierzchnia logo: 13 x 14 mm

PDslim-10



Materiał: plastik/metal
Wymiary: 38 x 13 x 4 mm
Znakowanie: tampon, grawer
Powierzchnia logo: 25 x 11 mm

PDslim-4



Materiał: plastik
Wymiary: 33 x 12,5 x 5 mm
Znakowanie: tampon, grawer
Powierzchnia logo: 26 x 9 mm

PDslim-5



Materiał: plastik/metal
Wymiary: 46 x 13 x 8 mm
Znakowanie: tampon, grawer
Powierzchnia logo: 20 x 8 mm

PDslim-7



Materiał: plastik/metal
Wymiary: 34 x 13 x 8 mm
Znakowanie: tampon, grawer
Powierzchnia logo: 27 x 11 mm; 18 x 11 mm

PDslim-11



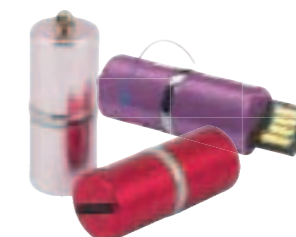
Materiał: metal polerowany
Wymiary: 31,7 x 13,8 x 6 mm
Znakowanie: tampon, grawer
Powierzchnia logo: 10 x 10 mm; 20 x 10 mm

PDslim-12



Materiał: metal polerowany
Wymiary: 43 x 15 x 6 mm
Znakowanie: tampon, grawer
Powierzchnia logo: 30 x 10 mm

PDslim-13



Materiał: aluminium
Wymiary: 43 x 16 mm
Znakowanie: tampon, grawer
Powierzchnia logo: 18 x 9 mm

PDslim-6

Aluminiowa obudowa.



Materiał: plastik/metal
Wymiary: 40 x 14 x 5 mm
Znakowanie: tampon, grawer
Powierzchnia logo: 31 x 10 mm

PDslim-15

Oryginalny kształt.



Materiał: plastik/metal
Wymiary: 57,4 x 24,2 x 2,9 mm
Znakowanie: tampon, grawer
Powierzchnia logo: 40 x 9 mm

PDslim-14



Materiał:	plastik/metal
Wymiary:	39 x 16,5 x 6 mm
Znakowanie:	tampon, grawer
Powierzchnia logo:	12 x 10 mm, 8 x 10 mm

PDslim-16



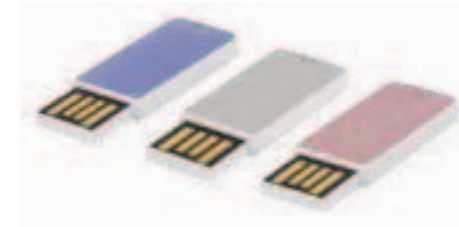
Materiał:	plastik/metal
Wymiary:	57,4 x 24,2 x 2,9 mm
Znakowanie:	tampon, grawer
Powierzchnia logo:	40 x 9 mm

PDslim-17



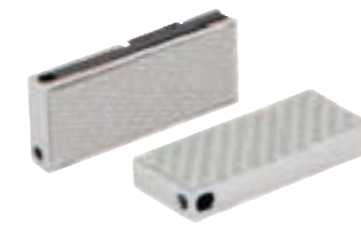
Materiał:	plastik/metal
Wymiary:	38 x 18 x 4 mm
Znakowanie:	tampon, grawer
Powierzchnia logo:	29 x 14 mm

PDslim-23



Materiał:	plastik/metal
Wymiary:	30,5 x 15,2 x 5 mm
Znakowanie:	tampon, grawer, tłoczenie
Powierzchnia logo:	22 x 10 mm

PDslim-24



Materiał:	plastik/metal
Wymiary:	34 x 14 x 5,2 mm
Znakowanie:	tampon, grawer
Powierzchnia logo:	30 x 9 mm

PDslim-24.1



Z kryształkami.



Materiał:	plastik/metal
Wymiary:	34 x 14 x 5,2 mm
Znakowanie:	tampon, grawer
Powierzchnia logo:	30 x 9 mm

PDslim-25



Materiał:	plastik/metal
Wymiary:	32 x 16 x 5 mm
Znakowanie:	tampon, grawer
Powierzchnia logo:	26 x 10 mm

PDslim-26



Materiał:	plastik
Wymiary:	30 x 12,5 x 2,8 mm
Znakowanie:	tampon
Powierzchnia logo:	10 x 8 mm; 9 x 9 mm

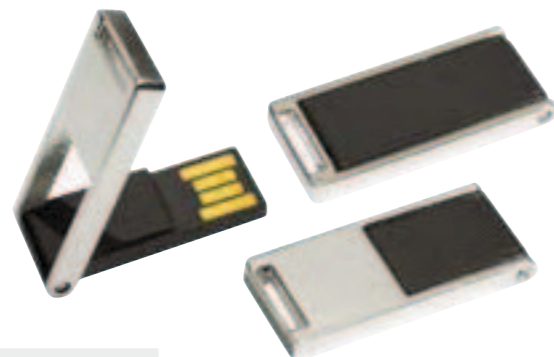
PDslim-18

Aluminiowa obudowa.



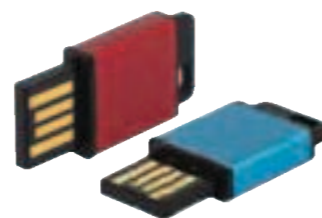
Materiał:	plastik/metal
Wymiary:	32 x 16,5 x 4 mm
Znakowanie:	tampon, grawer
Powierzchnia logo:	plastik: 24 x 8 mm, 10 x 8 mm; metal: 10 x 12 mm

PDslim-19



Materiał:	plastik/metal
Wymiary:	35 x 15 x 4 mm
Znakowanie:	tampon, grawer
Powierzchnia logo:	plastik: 24 x 8 mm, 10 x 8 mm; metal: 10 x 12 mm

PDslim-22



Materiał:	plastik/metal
Wymiary:	33,5 x 15,5 x 5,5 mm
Znakowanie:	tampon, grawer
Powierzchnia logo:	13 x 11 mm

PDslim-27



Materiał:	plastik/metal
Wymiary:	43,5 x 17,5 x 5,7 mm
Znakowanie:	tampon, grawer
Powierzchnia logo:	19 x 10 mm, 10 x 9 mm

PDslim-28



Materiał:	plastik/silikon
Wymiary:	54,5 x 18 x 8 mm
Znakowanie:	tampon,
Powierzchnia logo:	44 x 9 mm; 13 x 9 mm, 18 x 9 mm

PDslim-29



Materiał:	plastik
Wymiary:	42 x 15 x 7 mm
Znakowanie:	tampon
Powierzchnia logo:	34 x 11 mm

PDslim-30



Materiał: plastik
Wymiary: 36 x 15 x 7,7 mm
Znakowanie: tampon
Powierzchnia logo: 26 x 10 mm

PDslim-31



Materiał: plastik
Wymiary: 34,5 x 15,5 x 5,7 mm
Znakowanie: tampon
Powierzchnia logo: 25 x 11 mm



PDslim-32



Materiał: plastik
Wymiary: 43 x 15,6 x 2,5 mm
Znakowanie: tampon
Powierzchnia logo: 25 x 13 mm

PDslim-33



Materiał: plastik
Wymiary: 47 x 16,4 x 3,5 mm
Znakowanie: tampon
Powierzchnia logo: 31 x 14 mm

PDslim-34



Materiał: plastik
Wymiary: 50 x 18 x 4 mm
Znakowanie: tampon
Powierzchnia logo: 36 x 13 mm

PDslim-35



Materiał: plastik
Wymiary: 59 x 21 x 4 mm
Znakowanie: tampon
Powierzchnia logo: 34 x 15 mm

PDslim-36



Materiał: plastik/metal
Wymiary: 62 x 29,8 x 4,4 mm
Znakowanie: tampon, grawer
Powierzchnia logo: 40 x 20 mm

Choinka



Materiał: pvc
Wymiary: 43 x 66 mm
Znakowanie: tampon
Powierzchnia logo: tył pamięci

Prezent



Materiał: pvc
Wymiary: 19 x 55 mm
Znakowanie: tampon
Powierzchnia logo: tył pamięci

Unikalne wzory, ze specjalnie
wyeksponowanym miejscem na logo.

Piernik



Materiał: pvc
Wymiary: 42 x 59 mm
Znakowanie: tampon
Powierzchnia logo: tył pamięci

Pisanka



Materiał: pvc
Wymiary: 57 x 41 x 12 mm
Znakowanie: tampon
Powierzchnia logo: tył pamięci

Zaprojektuj pendrive w dowolnym kształcie

Własna niepowtarzalna pamięć USB!
Wykonana na zamówienie według dowolnego wzoru i kolorystyki.

Prześlij nam swoje logo lub znak graficzny a my przy zamówieniu 100szt zaprojektujemy pendrive dla Ciebie **GRATIS**.



Nie trzymając się szablonu można zaprojektować praktycznie dowolną pamięć.

Można także wybrać dowolny kolor, klasyczny kształt i dodać wypukły kolorowy logotyp.



Przykładowa realizacja

Klient dostarcza schematyczny rysunek zdjęcie produktu, bądź samo logo.

1



Projekt kształtu i elementów graficznych

2



Projekt graficzny oraz dobór kolorów

3



Wizualizacja projektu 3D do akceptacji *

4

Gotowy produkt!



P01 - standard

Opakowanie kartonowe.
Dostępne kolory: ■■■■
Wymiary: 90 x 20 x 46 mm



P02 - standard

Opakowanie kartonowe.
Wymiary: 125 x 45 x 25 mm



P03 - magnetic

Estetyczne, plastikowe pudełko
z magnetycznym zabezpieczeniem.
Wymiary: 22 x 44 x 94 mm



P04 - akcesoria

Opakowanie kartonowe
z akcesoriami.
Wymiary: 85 x 122 x 22 mm



P05 - box

Ozdobne pudełko z możliwością
nadruku.
Wymiary: 91 x 91 x 30 mm



P06 - metal

Pudełko metalowe z szybką
o podstawie prostokąta.
Wymiary: 115 x 83 x 22 mm



P07 - metal

Pudełko metalowe bez szybki,
o podstawie prostokąta. Nadruk.
Wymiary: 115 x 85 x 22 mm



P08 - metal

Pudełko metalowe z szybką
o podstawie koła.
Wymiary: 90 x 90 x 60 mm



P09 - aksamit

Materiałowy woreczek.
Wymiary: 112 x 75 x 10 mm



P10 - standard

Białe, kartonowe pudełko
(dla kart).
Wymiary: 110 x 70 x 10 mm



P11 - magnetic

Estetyczne, plastikowe pudełko
z magnetycznym zabezpieczeniem.
Wymiary: 103 x 73 x 10 mm



P12 - standard

Białe, kartonowe pudełko
(dla długopisów).
Wymiary: 150 x 20 x 20 mm



P13 - metal

Pudełko metalowe przystawkowe
dla długopisów. Nadruk.
Wymiary: 178 x 38 x 17 mm



P14 - magnetic

Kartonowe pudełko z magnetycznym
zabezpieczeniem. Nadruk.
Wymiary: 90 x 35 x 110 mm



P15 - standard

Białe, kartonowe pudełko (dla
stand. pamięci)



P16 - smycz

Smyczka



P17 - brelok

Różne rodzaje breloczków do wyboru

Możemy wykonać dowolne opakowanie fullcolor
do pamięci USB.



Możliwość naniesienia
dowolnej grafiki posiada
także pudełko P01.



Wgrywanie danych do zamówionych pamięci



Możliwości:

- Standard - zwykłe dane (pliki).
- Autorun - prezentacja uruchamiana automatycznie po podłączeniu USB do komputera.
- Zabezpieczenie - dane wgrywane są na osobną partycję, zabezpieczoną przed skasowaniem.

Smycze reklamowe

- smycze drukowane sitodrukiem
- smycze drukowane transferem
- barwione obustronnie
- naszywane zakardowe
- naszywane barwione
- odblaskowe
- smycze sznurówkowe
- smycze suwaki
- smycze tkane
- tkane tunelowo
- silikonowe PVC



Idealny dodatek do pamięci USB oraz do innych gadżetów.



Klasyczne PD-6 ...



+

opakowanie jednostkowe
ze smyczką

Idealne pod grawer,
anodowane, kolorowe
obudowy w 48h.

... W nowej odsłonie!



złoty

czerwony

zielony



błękitny

niebieski

czarny

Dostawa w 48h!

model **PD-14**
1GB, 2GB, 4GB, 8GB+ opakowanie jednostkowe
ze smyczkąmodel **PDS-2**
1GB, 2GB, 4GB, 8GB+ opakowanie jednostkowe
ze smyczkąmodel **PDC-4.1**
1GB, 2GB, 4GB, 8GB

+ opakowanie jednostkowe

model **PDM-16**
2GB, 4GB, 8GB+ opakowanie jednostkowe
ze smyczkąmodel **PDSlim-18**
2GB, 4GB, 8GB+ opakowanie jednostkowe
ze smyczkąmodel **MB-105**
mysz optyczna, bezprzewodowa,
z chowanym odbiornikiemmodel **MS-200**
myszka skórzana+ kabel zwijany, szary woreczek,
czarne opakowaniemodel **AL-101**
alkomat cyfrowymodel **R-702**
ramka multimedialna LCD 7"
odtwarza filmy, zdjęcia, muzykęmodel **HUB-211**
żelowa podstawa wyposażona w
HUB USB i ładowarkę do telefonów

M-610

**Funkcje:**

- Wyświetlacz: 4,3" TFT Dotykowy
- Video: RM/RMBV/AVI/MP4/3GP itp.
- Muzyka: APE/MP3/WMA/FLAC itp.
- Zdjęcia: JPG/GIF/BMP
- Zoom +/-, obracanie zdjęć
- Kalkulator, eBook, zegar
- ID3 tag – wyświetlanie nazw i tekstu
- Equalizer
- Ekran dotykowy**
- Wbudowane radio**
- Wsparcie dla gier**
- Wbudowany głośnik**
- 18 języków**
- Fukcja TV-OUT (opcjonalnie)**

Aksesoria:

- Słuchawki
- Kabel USB
- Instrukcja - Angielska
- Ładowarka sieciowa
- CD z oprogramowaniem

Specyfikacja:

- Kolor: czarny
- Materiał: aluminium/plastik
- Wymiary: 113x75x12mm
- Waga: 120g
- Słuchawki: 3.5mm jack
- USB 5pin
- Akumulator Li-jon



M-522

**Funkcje:**

- Wyświetlacz: 2,8" 16:9 TFT
- Video: RM/RMBV/AVI/MP4/3GP/MOV/WMV itp.
- Muzyka: MP3/MIDI/WMA/WAV/AAC
- Zdjęcia: JPG/GIF/BMP/PNG
- Wbudowane radio i dyktafon
- ID3 tag – wyświetlanie nazw i tekstu
- 7 EQ – equalizer 7 ustawień
- Czytnik kart microSD do 4GB**
- Wbudowany głośnik**
- eBook, zegar**

Aksesoria:

- Słuchawki
- Kabel USB
- Instrukcja - Angielska
- Ładowarka sieciowa
- CD z oprogramowaniem

Specyfikacja:

- Kolor: czarny, biały
- Materiał: aluminium/plastik
- Wymiary: 97x54x8mm
- Waga: 66g
- Słuchawki: 3.5mm jack
- USB 5pin
- Akumulator Li-jon



M-600

**Funkcje:**

- Wyświetlacz: 3,5" TFT Dotykowy
- Video: RM/RMBV/AVI/MP4/3GP/MOV/WMV itp.
- Muzyka: MP3/MIDI/WMA/FLAC/OGG
- Zdjęcia: JPG/GIF/BMP/PNG
- Zoom +/-, obracanie zdjęć
- Wbudowane radio i dyktafon
- ID3 tag – wyświetlanie nazw i tekstu
- 7 EQ – equalizer 7 ustawień
- Ekran dotykowy**
- Kalkulator, eBook, zegar**
- Wbudowany głośnik**

Aksesoria:

- Słuchawki
- Kabel USB
- Instrukcja - Angielska
- Ładowarka sieciowa
- CD z oprogramowaniem

Specyfikacja:

- Kolor: czarny, srebrny, niebieski, różowy
- Materiał: aluminium/plastik
- Wymiary: 70x105x11mm
- Waga: 110g
- Słuchawki: 3.5mm jack
- USB 5pin
- Akumulator Li-jon



M-521

**Funkcje:**

- Wyświetlacz: 2,8" 16:9 true color TFT
- Video: RM/RMBV/AVI/MP4/3GP/MOV/WMV itp.
- Muzyka: MP3/MIDI/WMA/WAV/AAC
- Zdjęcia: JPG/GIF/BMP/PNG
- Auto display: EXIF 2.1
- Wbudowane radio i dyktafon
- ID3 tag – wyświetlanie nazw i tekstu
- 7 EQ – equalizer 7 ustawień
- Czytnik kart microSD do 4GB**
- Wbudowany głośnik**
- Aparat fotograficzny**

Aksesoria:

- Słuchawki
- Kabel USB
- Instrukcja - Angielska
- Ładowarka sieciowa
- CD z oprogramowaniem

Specyfikacja:

- Kolor: czarny, biały
- Materiał: aluminium/plastik
- Wymiary: 97x54x8mm
- Waga: 66g
- Słuchawki: 3.5mm jack
- USB 5pin
- Akumulator Li-jon



M-520

**Funkcje:**

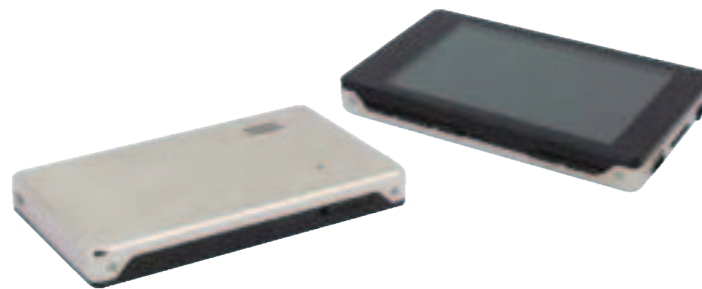
- Wyświetlacz: 3,0" 260K TFT
- Video: RM/RMBV/AVI/MP4/3GP/MOV/WMV itp.
- Muzyka: MP3/MIDI/WMA/WAV/AAC
- Zdjęcia: JPG/GIF/BMP/PNG
- Zoom +/-, obracanie zdjęć
- Wbudowane radio i dyktafon
- ID3 tag – wyświetlanie nazw i tekstu
- 7 EQ – equalizer 7 ustawień
- Czytnik kart microSD do 4GB
- Wbudowany głośnik

Akcesoria:

- Słuchawki
- Kabel USB
- Instrukcja - Angielska
- Ładowarka sieciowa
- CD z oprogramowaniem

Specyfikacja:

- Kolor: czarny
- Materiał: aluminium/plastik
- Wymiary: 89x49x11mm
- Waga: 75g
- Słuchawki: 3.5mm jack
- USB 5pin
- Akumulator Li-jon

**Funkcje:**

- Wyświetlacz: 1,95" TFT
- Odtwarzanie muzyki – mp3, wma, wav itp.
- Odtwarzanie filmów – format: AMV
- Przeglądanie zdjęć – jpg, gif
- Dyktafon – wbudowany
- Radio FM – wbudowane
- Nagrywanie z radia
- Przeñośna pamięć – Pen drive
- Wymienny akumulator – NOKIA

Akcesoria:

- Słuchawki
- Kabel USB
- Instrukcja - Angielska
- Ładowarka sieciowa
- CD z oprogramowaniem

Specyfikacja:

- Kolor: czarny, biały
- Materiał: metal
- Wymiary: 78x41x13mm
- Waga: 42g
- Słuchawki: 3.5mm jack
- USB mały 4pin
- Akumulator Li-jon



M-430



M-510

**Funkcje:**

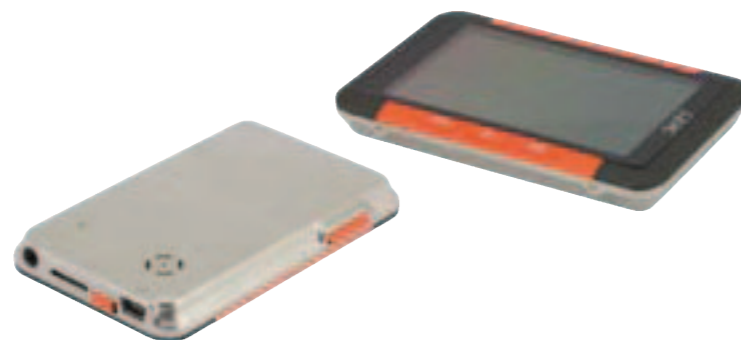
- Wyświetlacz: 3,0" 260K TFT
- Video: AVI/ASF/WMV/3GP/MOV/MPG/ DAT/VOB/AKV/VOGA odtwarzanie 25fps.
- Muzyka: MP3/MIDI/WMA/WAV/AAC
- Zdjęcia: JPG/GIF/BMP/PNG
- Zoom +/-, obracanie zdjęć
- Wbudowane radio i dyktafon
- ID3 tag – wyświetlanie nazw i tekstu
- 7 EQ – equalizer 7 ustawień
- Czytnik kart microSD do 4GB

Akcesoria:

- Słuchawki
- Kabel USB
- Instrukcja - Angielska
- Ładowarka sieciowa
- CD z oprogramowaniem

Specyfikacja:

- Kolor: czarny
- Materiał: metal
- Wymiary: 88x55x9mm
- Waga: 70g
- Słuchawki: 3.5mm jack
- USB 5pin
- Akumulator Li-jon

**Funkcje:**

- Wyświetlacz TFT 1,8" Full Color
- Odtwarzanie muzyki – mp3, wma, wav itp.
- Odtwarzanie filmów – format: mtv
- Przeglądanie zdjęć – jpg, gif
- Dyktafon – wbudowany
- Radio FM – wbudowane
- Nagrywanie z radia
- Przeñośna pamięć – Pen drive
- Książka telefoniczna

Akcesoria:

- Słuchawki
- Kabel USB
- Instrukcja - Angielska
- Ładowarka sieciowa
- CD z oprogramowaniem

Specyfikacja:

- Kolor: czarny
- Materiał: metal
- Wymiary: 38x72x9mm
- Waga: 40g
- Słuchawki: 2.5mm jack
- USB 5pin
- Akumulator Li-jon



M-420



M-418



Funkcje:

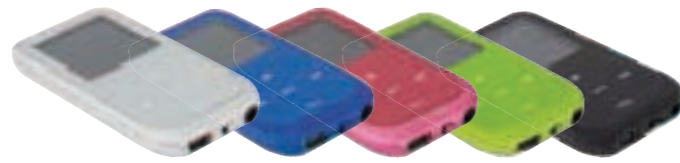
- Wyswietlacz TFT 1,5" CSTN
- Odtwarzanie muzyki – mp3, wma, wav itp.
- Odtwarzanie filmów – format AMV
- Przeglądanie zdjęć – jpg, bmp, gif
- Wbudowane radio FM i dyktafon (z możliwością nagrywania z radia)
- Odtwarzanie muzyki w czasie czytania
- Ebook (txt)
- Proste gry
- 7 EQ – equalizer 7 ustawień
- Wbudowany akumulator

Aksesoria:

- Słuchawki
- Kabel USB
- Instrukcja - Angielska
- Ładowarka sieciowa
- CD z oprogramowaniem

Specyfikacja:

- Kolor: srebrny, zielony, rubinowy, niebieski, czarny
- Materiał: metal
- Wymiary: 73x38x8mm
- Waga: 38g
- Słuchawki: 3.5mm jack
- USB 5pin
- Akumulator Li-jon



M-404



Funkcje:

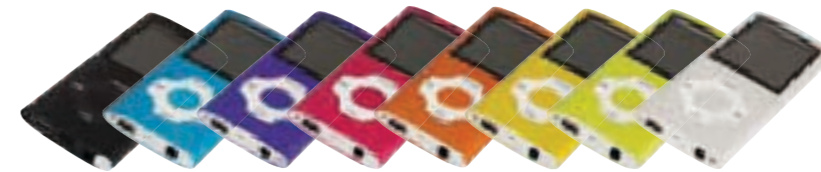
- Wyswietlacz: 1,8" 65K CSTN
- Odtwarzanie muzyki – mp3, wma, wav itp.
- Odtwarzanie filmów – format: AMV
- Przeglądanie zdjęć – jpg, gif
- Dyktafon – wbudowany
- Radio FM – wbudowane
- Nagrywanie z radia
- Przenośna pamięć – Pen drive
- Książka telefoniczna
- Wbudowany akumulator

Aksesoria:

- Słuchawki
- Kabel USB
- Instrukcja - Angielska
- Ładowarka sieciowa
- CD z oprogramowaniem

Specyfikacja:

- Kolor: 9 kolorów do wyboru
- Materiał: metal
- Wymiary: 86x40x7mm
- Waga: 40g
- Słuchawki: 3.5mm jack
- USB 5pin
- Akumulator Li-jon



Odtwarzacze MP3

M-415



Funkcje:

- Wyswietlacz TFT 1,8" Full Color
- Odtwarzanie muzyki – mp3, wma, wav itp.
- Odtwarzanie filmów – format AMV
- Przeglądanie zdjęć – jpg, bmp, gif
- Dyktafon – wbudowany
- Radio FM – wbudowane
- Nagrywanie z radia
- Przenośna pamięć – Pen drive
- Książka telefoniczna
- Wbudowany akumulator

Aksesoria:

- Słuchawki
- Kabel USB
- Instrukcja - Angielska
- Ładowarka sieciowa
- CD z oprogramowaniem

Specyfikacja:

- Kolor: czarny
- Materiał: metal
- Wymiary: 83x44x9mm
- Waga: 35g
- Słuchawki: 3.5mm jack
- USB 5pin
- Akumulator Li-jon



M-340



Funkcje:

- Wyswietlacz OLED
- Muzyka: MP3, WMA, WAV
- ID3 tag – wyświetlanie nazw i tekstu
- 7 EQ – equalizer 7 ustawień
- Dyktafon – wbudowany
- Radio FM – opcjonalnie
- Książka telefoniczna
- Powtórzenia A-B
- Głośnik

Aksesoria:

- Słuchawki
- Kabel USB
- Instrukcja - Angielska

Specyfikacja:

- Kolor: czarny, różowy, niebieski, zielony, srebrny
- Materiał: metal
- Wymiary: 50x35x10mm
- Waga: 26g
- Słuchawki: 2.5mm jack
- USB 5pin
- Akumulator Li-jon



M-320

**Funkcje:**

- Wyswietlacz OLED
- Muzyka: MP3, WMA, WAV
- ID3 tag – wyświetlanie nazw i tekstu
- 7 EQ – equalizer 7 ustawień
- Dyktafon – wbudowany
- Radio FM – opcjonalnie
- Książka telefoniczna
- Powtórzenia A-B

Akcesoria:

- Słuchawki
- Kabel USB
- Instrukcja - Angielska
- CD z oprogramowaniem

Specyfikacja:

- Kolor: czarny, biały, różowy, zielony, srebrny, niebieski
- Materiał: metal
- Wymiary: 46x28x12mm
- Waga: 18g
- Słuchawki: 3.5mm jack
- USB 5pin
- Akumulator Li-jon



M-120

**Funkcje:**

- Odtwarzanie muzyki – mp3, wma, wav
- wbudowana bateria 4-6h pracy

Akcesoria:

- Słuchawki
- Kabel USB
- Instrukcja - Angielska

Specyfikacja:

- niebieski, srebrny, czarny, zielony, różowy
- Materiał: metal
- Wymiary: 41x28x12mm
- Waga: 15g
- Słuchawki: 3.5mm jack
- USB 5pin



M-230

**Funkcje:**

- Wyswietlacz OLED
- Muzyka: MP3, WMA, WAV
- ID3 tag – wyświetlanie nazw i tekstu
- 7 EQ – equalizer 7 ustawień
- Dyktafon – wbudowany
- Radio FM – opcjonalnie
- Książka telefoniczna
- Powtórzenia A-B

Akcesoria:

- Słuchawki
- Kabel USB
- Instrukcja - Angielska
- CD ze sterownikami
- Bateria AAA

Specyfikacja:

- Kolor: czarny, czerwony, niebieski, srebrny
- Materiał: plastik
- Wymiary: 81x49x8mm
- Waga: 20g
- Słuchawki: 3.5mm jack
- Duży USB 4pin
- Bateria AAA



M-105

**Funkcje:**

- Odtwarzanie muzyki – mp3, wma, wav itp.
- Przeñośna pamięć – Pen drive

Akcesoria:

- Słuchawki
- Kabel USB
- Instrukcja - Angielska
- CD ze sterownikami
- Bateria AAA

Specyfikacja:

- Kolor: srebrny
- Materiał: plastik
- Wymiary: 85x30x18mm
- Waga: 24g
- Słuchawki: 3.5mm jack
- Duży USB 4pin
- Bateria AAA



M-225

**Funkcje:**

- Wyswietlacz OLED
- Muzyka: MP3, WMA, WAV
- ID3 tag – wyświetlanie nazw i tekstu
- 7 EQ – equalizer 7 ustawień
- Dyktafon – wbudowany
- Radio FM – opcjonalnie
- Książka telefoniczna
- Powtórzenia A-B

Akcesoria:

- Słuchawki
- Kabel USB
- Instrukcja - Angielska
- CD ze sterownikami
- Bateria AAA

Specyfikacja:

- Kolor: czarny, czerwony, niebieski, srebrny
- Materiał: plastik
- Wymiary: 85x24x15mm
- Waga: 25g
- Słuchawki: 3.5mm jack
- Duży USB 4pin
- Bateria AAA



M-Card

**Funkcje:**

- Odtwarzanie muzyki – mp3, wma, wav itp.
- Przeñośna pamięć – Pen drive

Akcesoria:

- Słuchawki
- Kabel USB
- Instrukcja - Angielska
- CD ze sterownikami
- Bateria AAA

Specyfikacja:

- Kolor: biały
- Materiał: plastik
- Wymiary: 85x53x4mm
- Waga: 34g
- Słuchawki: 2.5mm jack
- Mini USB 4pin
- Bateria AAA



Możliwy nadruk Full Kolor, na całej powierzchni

R-1201



- 12" TFT
- Rozdzielczość 1024x600 Super High Definition
- Video AVI, MPG, VOB, MPEG
- Wejście USB
- Czytnik kart SD, MMC
- Wbudowany głośnik
- Wymiary: 85x50x29mm
- Rozmiar logo: 60x25mm

R-703



- 7" TFT
- Video: AVI, MPG, VOB, MPEG
- Wejście USB
- Czytnik kart SD, MMC

R-1001



- 10" TFT
- Rozdzielczość 800 x 600
- Video AVI, MPG, VOB, MPEG
- Wejście USB
- Czytnik kart SD, MMC
- Wbudowany głośnik
- Kolor: biały, czarny
- Wymiary: 290x230x25mm
- Rozmiar logo: 60x25mm

R-702



- 7" TFT
- Rozdzielczość 480 x 234
- Video AVI, MPG, VOB, MPEG
- Wejście USB
- Czytnik kart SD, MMC
- Kolor: żółty, czerwony, srebrny, czarny
- Wymiary: 22,3 x 15,9 cm

R-702b

- Wyświetla jedynie zdjęcia (format jpg)

R-701



- 7" TFT
- Video AVI, MPG, VOB, MPEG
- Wejście USB
- Czytnik kart SD, MMC
- Wbudowany głośnik
- Wymiary: 231x165x34mm
- Rozmiar logo: 60x25mm



R-351



- 3,5" TFT
- Rodzicielczość 320 x 240
- Zdjęcia JPG/BMP
- Pokaz zdjęć
- Zegar, kalendarz
- Wbudowana pamięć - max 75 zdjęć
- Kolor: czarny
- Wymiary: 10,8 x 8,3 cm

R-242



- 2,4" TFT 320x240
- Czytnik kart SD MMC
- Zdjęcia JPG, BMP
- Pokaz zdjęć
- Zegar, kalendarz
- Max 75 zdjęć
- Wymiary: 78x105x28mm
- Rozmiar logo: 45x15mm

R-241



- 2,4" TFT 320x240
- Czytnik kart SD MMC
- Zdjęcia JPG, BMP
- Pokaz zdjęć
- Zegar, kalendarz
- Max 75 zdjęć
- Wymiary: 110x97x12mm
- Rozmiar logo: 50x13mm

MB-101



- Bezprzewodowa
- Zasięg 1,5m

Rozmiar: 90 x 50 x 32 mm
Powierzchnia logo: 25 x 15 mm

MB-104



- Chowany odbiornik
- Bezprzewodowa
- Zasięg 1,5m

Rozmiar: 85 x 50 x 27 mm
Powierzchnia logo: 22 x 17 mm

MB-201

Rozmiar: 101 x 65 x 36 mm
Powierzchnia logo: 25 x 15mm



MB-105

- Chowany odbiornik
- Bezprzewodowa
- Eleganckie opakowanie w kolorze obudowy
- Zasięg 1,5m

Rozmiar: 85 x 50 x 27 mm
Powierzchnia logo: 22 x 17 mm



- Myszki bezprzewodowe z nadajnikiem 2,4Ghz
- Zasięg do 10 metrów
- Obudowa w dowolnym kolorze
- Duża powierzchnia na logo
- Eleganckie opakowanie w dowolnym kolorze Pantone
- Kształt idealnie dopasowany do dłoni
- Działa na wszystkich powierzchniach
- Regulowana rozdzielczość 800dpi-1600dpi

MB-106



- Bezprzewodowa
- Zasięg 1,5m
- Stacja dokująca

Rozmiar: 92 x 50 x 28 mm
Powierzchnia logo: 33 x 25 mm

MB-107



- Bezprzewodowa
- Zasięg 1,5m
- Stacja dokująca

Rozmiar: 92 x 50 x 28 mm
Powierzchnia logo: 50 x 35 mm

MB-202

Rozmiar: 98 x 66 x 37 mm
Powierzchnia logo: 25 x 15mm



Mini-1



- Zwijany kabel
- dł. kabla 70cm

Rozmiar: 78 x 36 x 21 mm
Powierzchnia logo: 35 x 22 mm

Mini-5



- Zwijany kabel
- dł. kabla 70cm

Rozmiar: 83 x 36 x 30 mm
Powierzchnia logo: 29 x 35 mm

Mini-6



- Zwijany kabel
- Kolorowe podświetlenie
- dł. kabla 70cm

Rozmiar: 82 x 46 x 24 mm
Powierzchnia logo: 31 x 22 mm

Mini-2



- Zwijany kabel
- dł. kabla 70cm

Rozmiar: 82 x 44 x 26 mm
Powierzchnia logo: 30 x 26 mm

Mini-9



- Zwijany kabel
- Włogancka faktura stali szcztokowanej
- dł. kabla 70cm

Rozmiar: 77 x 42 x 22 mm
Powierzchnia logo: 28 x 28 mm

Mini-3



- Zwijany kabel
- dł. kabla 70cm

Mini-4



- Zwijany kabel
- Kolorowe podświetlenie
- dł. kabla 70cm

Mini-10



- Myszka z nadrukiem na całej powierzchni
- Twoje LOGO doskonale wyeksponowane i zawsze pod ręką
- Minimalne zamówienie 1000szt
- Dostępny również dla innych modeli

MP-101



Rozmiar: 92 x 53 x 31 mm
Powierzchnia logo: 30 x 30 mm

MP-103



- Wbudowany, zwijany kabel

Rozmiar: 92 x 59 x 31 mm
Powierzchnia logo: 30 x 25 mm

MP-105



- Transparentna obudowa
- Bogata kolorystyka

Rozmiar: 92 x 65 x 30 mm
Powierzchnia logo: 35 x 30 mm

MP-107



Rozmiar: 106 x 64 x 42 mm
Powierzchnia logo: 35 x 15 mm

MP-108



Rozmiar: 100 x 62 x 37 mm
Powierzchnia logo: 30 x 30 mm

MP-110

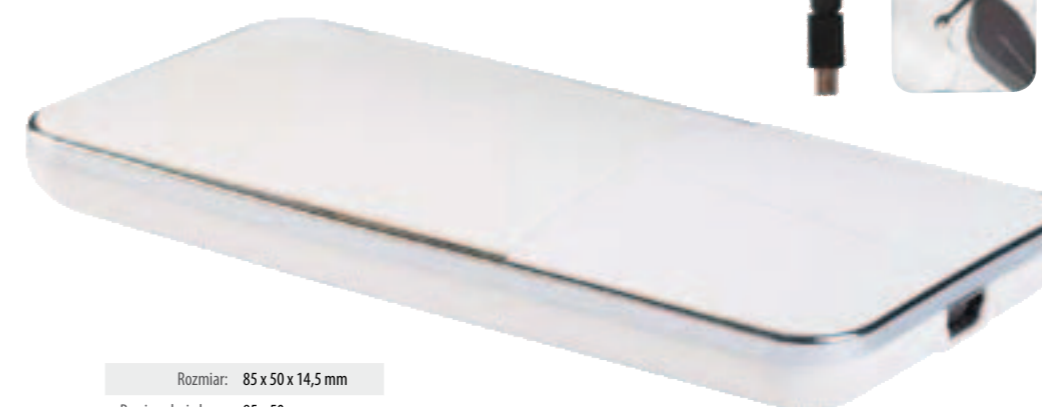
- Efektywne podświetlenie

Rozmiar: 95 x 54 x 35 mm
Powierzchnia logo: 30 x 40 mm



MP-200

- Najcieńsza myszka, tylko 14mm grubości
- Możliwy kolorowy nadruk na całej powierzchni
- Zwijany kabel



Rozmiar: 85 x 50 x 14,5 mm
Powierzchnia logo: 85 x 50 mm



MS-101



- Mysz z telefonem Skype

Rozmiar: 85 x 50 x 27 mm
Powierzchnia logo: 20 x 10 mm



MS-104



- Atrakcyjny wygląd
- Mysz samochodzik
- Świecące światła

Rozmiar: 99 x 58 x 39 mm
Powierzchnia logo: 30 x 17 mm

MS-106



- Mysz multimedialna
- Page Up / Page Dn
- Play / stop
- głośność

Rozmiar: 85 x 53 x 31 mm
Powierzchnia logo: 37 x 25 mm

MS-102



- Mysz z pływającym, dowolnym przedmiotem

Rozmiar: 113 x 62 x 35 mm
Powierzchnia logo: 40 x 18 mm

MS-102B



- Mysz z pływającym, dowolnym przedmiotem
- Bezprzewodowa
- Zasięg 1,5m

Rozmiar: 113 x 62 x 35 mm
Powierzchnia logo: 40 x 18 mm

MS-107



Rozmiar: 105 x 68 x 43 mm
Powierzchnia logo: 30 x 20 mm



- Atrakcyjny wygląd
- Mysz samochodzik

MS-103



- Mysz z czytnikiem kart SD
- Zwijany kabel 70cm

Rozmiar: 77 x 35 x 18 mm
Powierzchnia logo: 30 x 20 mm



MS-200



Rozmiar: 88 x 55 x 15 mm
Powierzchnia logo: 40 x 30 mm



- Atrakcyjny wygląd
- Skórzana
- Idealna pod tłoczenie
- Zwijany kabel
- Elegancki welurowy woreczek

HUB-301

HUB USB – 3 porty
Zegar, alarm, podświetlenie
Wymiary: 60 x 60 x 21 mm



HUB-302

HUB USB – 4 porty
Zegar, alarm, wielokolorowe podświetlenie
Wymiary: 91x91x52mm



HUB-305

Elektryczny otwieracz do listów
HUB USB – 4 porty
zegar z alarmem
Wymiary: 95 x 88 x 65 mm



HUB-313

HUB USB
Kalkulator
Wymiary: 160x90x35mm



HUB-314

HUB USB – 3 porty
Zegar, kalendarz, termometr
Wymiary: 75x25mm
Rozmiar logo: 40x12mm



HUB-306

HUB USB – 3 porty
zegarek, alarm, termometr
Funkcja Plug and Play
Wymiary: 89x89x12mm



HUB-307

HUB USB – 3 porty
zegarek, alarm, termometr
Funkcja Plug and Play
Wymiary: 115x89x100mm



HUB-309

HUB USB – 3 porty
zegarek
Funkcja Plug and Play
Wymiary: 70x53x14mm



HUB-315

HUB USB – 3 porty
Powierzchnia do robienia notatek
Wymiary: 102x102x30mm
Rozmiar logo: 70x30mm



HUB-310

Kalendarz, alarm, zegarek, termometr
HUB USB – 4 porty
wyświetlacz LCD z podświetleniem
Wymiary: 103x70x16mm



HUB-311

Kalkulator, kalendarz, alarm, zegarek
HUB USB – 4 porty, wyświetlacz LCD z podświetleniem,
czasy na świetle
Wymiary: 108x83x21mm



HUB-312

Klawiatura numeryczna / kalkulator
HUB USB – 3 porty, wysyłanie wyniku do
PC, zegarek, alarm
Wymiary: 135x80x21mm



HUB-316

HUB USB – 4 porty
Lustrzana powłoka, świecąca logo
Wymiary: 72x72x18mm
Rozmiar logo: 40x40mm



HUB-317

HUB USB – 4 porty
Zegar, kalendarz, termometr
Wymiary: 95x46x19mm
Rozmiar logo: 70x40mm



HUB-402

HUB- rozgałęziacz USB
Lampka LED
Wymiary: 113x37x15mm



HUB-403

HUB USB – 3 porty
Lampka LED
Wymiary: 158x35x22mm
Rozmiar logo: 70x20mm



HUB-404

HUB USB – 4 porty
Jasna dioda LED
Wymiary: 83x61x11mm
Rozmiar logo: 65x40mm



HUB-601

HUB- rozgałęziacz USB
podkładka pod myszkę
Wymiary: 240x210x15mm



HUB-603

HUB- rozgałęziacz USB
podkładka pod myszkę
Wymiary: 285x225x11mm



HUB-501

HUB- rozgałęziacz USB
podgrzewacz do kubków
Wymiary: 112x36x105mm



HUB-502

HUB- rozgałęziacz USB
podgrzewacz do kubków
Wymiary: 103x92x22mm



HUB-620



HUB-503

HUB- rozgałęziacz USB
podgrzewacz do kubków
Wymiary: 103x92x22mm



HUB-504

HUB- rozgałęziacz USB
podgrzewacz do kubków
zegarek, termometr
Wymiary: 115x105x27mm



HUB-610

HUB-202

HUB- rozgałęziacz USB
Podajnik do taśmy
Wymiary: 120x80x45 mm



HUB-210



HUB-211



Podstawa pod telefon z HUB USB.
Żelowa podstawa pod telefon, wyposażona w HUB USB i ładowarkę do telefonów. Różne kolory, duża powierzchnia na logo, możliwość wykonania grawerunku lub nadruku logo.

HUB-110

HUB- rozgąłęziacz USB
Wymiary: 100x100x25mm



HUB-108

HUB- rozgąłęziacz USB
Wymiary: 54x43x26mm



HUB-111

HUB- rozgąłęziacz USB
Funkcjonalna przysawka
Wymiary: 52x28x37 mm



HUB-112

HUB-113



Skórzany HUB USB
Elegancki, skórzany hub USB z trzema portami. Kabel USB jest częścią obudowy, która chroni porty przed uszkodzeniem lub zanieczyszczeniem. Możliwość nadruku lub tłoczenia logo. Dostępne obudowy w różnych kolorach.

Wymiary: 88 x 47 x 20 mm

HUB-109

HUB- rozgąłęziacz USB
Wymiary: 140x35x18mm



A-120

Lampka LED
Wymiary: 40x10mm



A-121

Wiatraczek
Wymiary: 40x15mm



A-123

Lampka 3 LED



A-124

Lampka LED
Wymiary: 30x15x15mm



A-401

Temperówka USB
Kolorowe
podświetlenie



A-402

Niszcarka USB
idealna do listów
Wymiary: 250x70x50mm



FM-101

Mini radio FM
kolorowe obudowy
Wymiary: 45x45x10mm



FM-102

Mini radio FM
kolorowe obudowy
Wymiary: 45x45x10mm



FM-103

Radio FM
wielokolorowe podświetlenie
Wymiary: 110x56x60mm



FM-601

Radio prysznicowe odporne na
chlapanie, zegar, timer
Wymiary: 105x72.5x37mm



FM-401

Radio biurkowe
zegar, kalendarz
Wymiary: 110x56x85mm



ZC-102

Stojak na długopisy z zegarem
Kalendarz, termometr
Wielokolorowe podświetlenie
Wymiary: 165x80x90mm



ZC-103

Zegar, kalendarz, termometr
Wielokolorowe podświetlenie
Wymiary: 134x65x56mm



ZC-104

Zegar, kalendarz, termometr
Wymiary: 78x84x88mm



ZC-110

Stojak na długopisy z zegarem
Kalendarz, termometr
Wymiary: 47x49x118mm



ZC-111

Stojak na długopisy z zegarem
Kalendarz, termometr
Wymiary: 170x170x16mm



ZC-105

Przełny zegar z budzikiem
Duża powierzchnia na logo
Wymiary: 90x57x11mm



ZC-106

Stojak na długopisy z zegarem
Kalendarz, termometr
Wymiary: 110x65x115mm



ZC-108

Stojak na długopisy z zegarem
Kalendarz, termometr
Wymiary: 85x45x11mm



ZC-107

Zegar biurkowy, kalendarz
Wymiary: 95x95x60mm



ZC-112

Zegar cyfrowy, kalendarz,
ramka na zdjęcie
Wymiary: 180x180x15mm



ZC-201

Zegarek z projektorem
Wyświetla godzinę na ścianie
Wymiary: 101x26x70mm



ZC-202

Termometr, zegar, kalendarz, timer
Wymiary: 70x35x70mm



ZC-301

Stojak na długopisy z zegarem
kalendarz, termometr
Wymiary: 103x53x110mm



ZC-302

Stojak na długopisy z zegarem
kalendarz, termometr
Wymiary: 103x53x100mm



ZC-303

Stojak na długopisy z zegarem
Wymiary: 103x53x110mm



WiFi-101

Brelok wykrywacz sieci bezprzewodowych, sygnalizacja jakości sygnału
wyszukiwanie sieci 802.11b i 802.11g
Wymiary: 82x52x10mm



AL-101

Alkomat cyfrowy, dokładność: 1/10
promila, wyświetlacz LCD, ustawiany
poziom alertu, szybki czas reakcji
Wymiary: 100x37x17mm



MC-101

Ciśnieniomierz samochodowy
dokładność: ± 0.5 PSI (PSI, Kpa, Bar,
Kg/cm²), automatyczne wyłączenie
Wymiary: 138x40x43mm



WiFi-102

Brelok wykrywacz sieci bezprzewodowych, sygnalizacja jakości sygnału
wyszukiwanie sieci 802.11b i 802.11g
Wymiary: 68x32x12mm



AL-102

Alkomat cyfrowy, dokładność: 1/10
promila, wyświetlacz LCD, ustawiany
poziom alertu, szybki czas reakcji
Wymiary: 95x36x18mm



MC-102

Ciśnieniomierz samochodowy
dokładność: ± 0.5 PSI (PSI, Kpa, Bar,
Kg/cm²), automatyczne wyłączenie
Wymiary: 145x30x36mm



www.flashandmore.pl